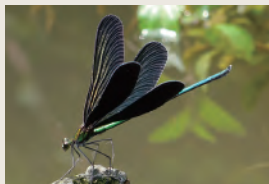


## この夏開講の講座、実習はこちら

各講座の詳しい情報やお申し込みはHPからどうぞ



野外実習

### 「自然探検！昆虫の世界」

日時：7/8(土) 9:30～12:00頃(雨天時の予備日7/9(日))○講師：中秀司氏(鳥取大学農学部准教授)○参加費1000円/1家庭○対象：虫取り網を持って昆虫を探してみたい子どもたちと大人

自然は不思議ですね。昆虫の色や形はどうしてこんなに多様なのでしょう。



野外実習

### 第2回「木曜散策会」

日時：8/10(木)10:00～12:00頃○ナビゲーター：山本福壽氏○参加費：500円/1人※高校生以下無料○対象：自然を気軽に楽しみたい方、初めての方もどうぞ○小雨決行

「こもれびの中、歩いてみたいな」そういう時に、どうぞお越しくださいね。



講座(ちえの森ちづ図書館・オンライン会場)

### 「ベトナムの林業」

日時：8/19(土)14:00～15:30頃○講師：山本福壽氏○受講料：無料○対象：世界や日本の自然や林業・産業の話題に興味のある方、どなたでも。

ベトナムの熱帯モンスーン地帯では、樹木の成長が早いそうですよ。日本との違いは？



智頭の山人塾 / 柚塾

〒689-1415 八頭郡智頭町郷原238 旧山形小学校

電話：0858-71-0004

Eメール：office@yamahito-juku.com

協力：智頭町、鳥取県立智頭農林高等学校、智頭ノ森ノ学舎、恋山形運営協議会、助産院いのちね、森のうまごや



ホームページ

夏だ、  
みんなと一緒に  
山へ行こう。

で、山で何しますか？



こんにちは、智頭の山人塾です。



私たちが暮らす鳥取県は、なんと面積の約7割が森林！これほど緑豊かなところに暮らすからこそ楽しめる、「山っていいな」と思える時間を一緒にしませんか？

智頭の山人塾は、元・鳥取大学農学部ふくじゆの教授、山本福壽先生が立ち上げてから、今年で8年目！ご夫婦、親子、お一人で、参加のスタイルは人それぞれ、いろいろな学びや楽しみ方があります。地域の山を守りつないでいく、林業の担い手の方々も応援しています。春は山菜散策、夏は昆虫観察、秋はきのこワールド、薪割り、冬はスノーシュー体験、山の恵みや不思議、歴史を訪ねる山歩きなど、山の面白さや楽しさを感じてもらえるような講座を開催しています。

これまでに開催した野外実習の様子。子どもも大人も、鳥取の人でも県外から来られた人も、山に慣れた方もそうでない方も、山の時間を一緒に楽しめます。分からないこと、知りたいことがあったら、聞いてみましょう。きっと誰かが優しく教えてくれますよ。みなさまにとって、驚きや発見、面白いことがありますように！

